

EIXO DE COMANDO DE VÁLVULAS MERCEDES-BENZ



PRECISÃO E QUALIDADE QUE FAZEM A DIFERENÇA.



O padrão Mercedes-Benz só admite técnicas de produção de eixos de comando de válvulas que garantam um alto grau de pureza na composição do material e precisão nas dimensões. Uma das principais preocupações se refere ao tratamento e ao acabamento da superfície dos “comes e munhões” (popularmente conhecidos como ressaltos do comando), para evitar que possíveis microrrebarbas risquem as bronzinas, e que eventuais partículas metálicas cheguem ao motor do veículo, danificando-o.

Para que isso não aconteça nos eixos de comando de válvulas genuínos, a Mercedes-Benz do Brasil investiu pesado na aquisição de máquinas de acabamento das peças (além de controle de processos em 100% delas), para garantir produtos de alta qualidade e durabilidade, grande desempenho e menor consumo de combustível.



Peças Genuínas Mercedes-Benz Qualidade, Tecnologia e Confiança.

Para mais informações visite o
concessionário mais próximo
ou acesse:
www.mercedes-benz.com.br



Mercedes-Benz



Eixo de Comando de Válvulas

Melhor Custo x Benefício

Comparativo
Peças Genuínas
Mercedes-Benz

DIMENSÕES FORA DE PADRÃO PROVOCAM MAL DESEMPENHO DO VEÍCULO.

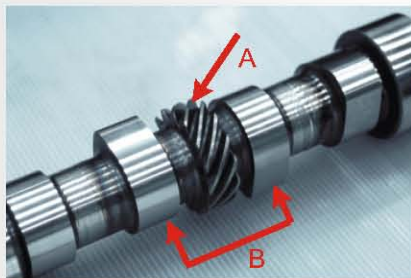
ANÁLISE DE LABORATÓRIO COM PEÇAS NÃO-GENUÍNAS, ADQUIRIDAS NO MERCADO.

Na conclusão dos testes laboratoriais de alguns eixos de comando de válvulas não-genuínos, os laudos técnicos identificaram camadas irregulares de têmpera ou que estavam muito abaixo da especificação ideal. Observe os resultados:


- No “came excêntrico”, encontrou-se uma camada temperada em 3,7 mm acima do padrão Mercedes-Benz. **Efeito:** trincas ou quebras precoces
- Nos dentes da engrenagem, encontrados alguns pontos sem têmpera. **Efeito:** desgaste prematuro da peça

Acompanhe as outras divergências encontrados nessas mesmas peças não-genuínas:

DISTÂNCIA IRREGULAR ENTRE OS ALOJAMENTOS




(A) Medidas irregulares na engrenagem de acionamento da bomba de óleo.

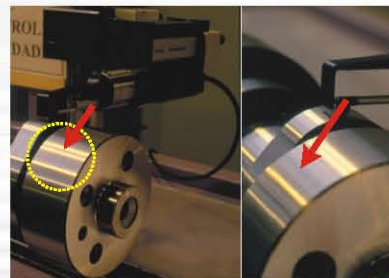
 **Resultado:** Deficiência no funcionamento das engrenagens do eixo de comando de válvulas com as engrenagens da bomba de óleo provocam desgaste prematuro, ruído excessivo e engripamento da bomba de óleo. Caso ocorra o engripamento da bomba

de óleo, o sistema de lubrificação ficará deficiente e comprometerá o funcionamento do motor, podendo até "travá-lo".


(B) Irregularidade nas medidas dos comes (ou ressaltos do comando).

 **Resultado:** Dificulta a regulagem do motor, provocando menor potência do veículo, deficiência de combustão e conseqüente aumento do consumo de combustível. Também compromete o chamado “balanço de válvulas”, pois como o eixo de comando de válvulas não funcionará devidamente, os comes (ressaltos) não estarão abrindo no tempo correto, gerando excesso de calor e desgaste prematuro de todo o conjunto (pistões e camisas).

DISTÂNCIA IRREGULAR ENTRE OS ALOJAMENTOS



Rugosidade excessiva nos “munhões” e nos “comes” (ressaltos do comando).

 **Resultado:** As “microrrebarbas” (ou rugosidade) existentes nos eixos de comando de válvulas não-genuínos, que se desprenderem dentro do motor do veículo, ocasionarão riscos nas bronzinas e nos tuchos. Com isso, os tuchos também podem

sofrer maior desgaste, provocando folga excessiva nas válvulas e, como conseqüência, queda de potência no motor e aumento do consumo de combustível.

POR TUDO ISSO, RECOMENDAMOS:

PEÇAS GENUÍNAS E SERVIÇOS ESPECIALIZADOS, SÓ NA REDE DE CONCESSIONÁRIOS MERCEDES-BENZ.

- ☞ PEÇAS GENUÍNAS COM GARANTIA DE 12 MESES*
- ☞ MECÂNICOS ALTAMENTE QUALIFICADOS
- ☞ UTILIZAÇÃO DE FERRAMENTAL PADRÃO DE FÁBRICA

* De acordo com o Termo de Garantia vigente na Fábrica (Sendo 3 meses de garantia legal e 9 meses de garantia contratual da montadora).