

BOMBA DE ÓLEO MERCEDES-BENZ



O “coração” do motor.

A bomba de óleo é responsável pela circulação do óleo lubrificante através de todos os canais e galerias do motor, incluindo as partes móveis (virabrequim, bielas, eixo de comando de válvulas, etc).

Por isso, para garantir mais segurança a esse importante sistema, a Mercedes-Benz testa 100% de suas bombas de óleo para assegurar a comercialização de um produto de alta qualidade.

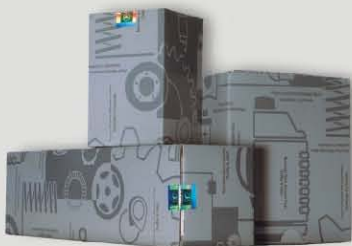
Confira os resultados dos testes de laboratório e evite as consequências do uso de bombas de óleo não genuínas.



Peças Genuínas Mercedes-Benz

Qualidade, Tecnologia e Confiança.

Peças-Venda - B09998348 - Junho / 2010



Para mais informações visite o
Concessionário mais próximo,
ou acesse:

www.mercedes-benz.com.br

Mercedes-Benz



Bomba de Óleo

Melhor Custo x Benefício

Comparativo
Peças Genuínas
Mercedes-Benz

Imagine-se com a necessidade de um coração novo. Você vai ao médico e pede um do “mercado paralelo”?


ANÁLISE DE LABORATÓRIO COM PEÇAS NÃO-GENUÍNAS, ADQUIRIDAS NO MERCADO.

Testes de laboratório, realizados com algumas **bombas de óleo não-genuínas**, identificaram materiais de **qualidade inferior ao padrão Mercedes-Benz**. Isso significa que a matéria-prima utilizada na fundição da carcaça deixou a peça mais **“porosa”**, o que facilita a **ocorrência de vazamentos ou quebras prematuras**. Conheça as divergências mais encontradas:

IRREGULARIDADE NO DIÂMETRO DE PASSAGEM DO EIXO



As bombas de óleo não-genuínas, submetidas a testes, apresentaram medidas internas fora do padrão Mercedes-Benz.


 **Resultado:** Com o centro da carcaça deslocado, o eixo sofre atrito e pode causar o **engripamento da bomba de óleo**, além de provocar **falhas na lubrificação** dos

componentes do motor e **travamento dos mancais, pistões, eixo de comando de válvulas**, etc. Consequentemente haverá significativa redução da vida útil do motor.

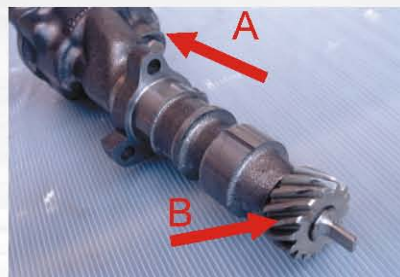
FOLGA NO DIÂMETRO DA PASSAGEM DO EIXO




Também foi encontrado excesso na medida da passagem do eixo, indicativo de que as engrenagens trabalharão com folga.

 **Resultado:** O desalinhamento pode gerar **ruído excessivo e, ao longo do tempo, danos à carcaça**.

FOLGA NO DIÂMETRO DE ACOPLAMENTO AO BLOCO



(A) O diâmetro de acoplamento da bomba de óleo ao bloco do motor apresentou excesso de folga.

 **Resultado:** Possibilidade de **ruptura do “gargalo”** da peça, além de desgaste da engrenagem da bomba de óleo e do eixo de comando de válvulas.

Engrenagem da Bomba de Óleo

(B) Todas as medidas dos dentes da engrenagem (de acionamento e bombeamento) apresentaram divergências que provocam o **desgaste prematuro do eixo de comando de válvulas e ruído excessivo**.

POR TUDO ISSO, RECOMENDAMOS:

PEÇAS GENUÍNAS E SERVIÇOS ESPECIALIZADOS, SÓ NA REDE DE CONCESSIONÁRIOS MERCEDES-BENZ.

- ☞ PEÇAS GENUÍNAS COM GARANTIA DE 12 MESES*
- ☞ MECÂNICOS ALTAMENTE QUALIFICADOS
- ☞ UTILIZAÇÃO DE FERRAMENTAL PADRÃO DE FÁBRICA

* De acordo com o Termo de Garantia vigente na Fábrica (sendo 3 meses de garantia legal mais 9 meses de garantia contratual da montadora).